



# YOKOHAMA ミッドナイト HAR★BAR 2019

2019 12.14 sat  
**1DAY**  
21:00-24:00

24時まで  
光り輝く横浜ハーバーを楽しむ  
一夜限りのスペシャルイベント

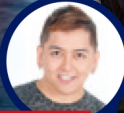


ル・グラン・ブルー

ライブ出演:ふくい舞



ライブ出演:JAZZ



マリールージュ

京急オープントップバス



## 【開催日】

2019年12月14日(土)1DAY

## 【時間】

21:00 ~ 24:00 ※ラストオーダーや受付終了時間は店舗・施設により異なります

## 【場所】

横浜ハーバーエリア各所

※コンテンツにより場所・時間が異なります。  
詳細はこのチラシ内の情報をご参照ください

【企画総合プロデュース】びあ株式会社  
【特別協力】トヨタ自動車株式会社  
【協力】株式会社ポートサービス、京浜急行電鉄株式会社、新港ふ頭客船ターミナル株式会社、株式会社横浜赤レンガ、MARINE & WALK YOKOHAMA、泉陽興業株式会社、株式会社横浜グランドインターコンチネンタルホテル、株式会社横浜ベイホテル東急、株式会社横浜ロイヤルパークホテル、横浜港大さん橋国際客船ターミナル、コカ・コーラ ボトラーズジャパン株式会社、横浜高速鉄道株式会社、株式会社 NEXT STAGE、株式会社 Music & Aroma Intelligence、クリエイティブ・ライト・ヨコハマ実行委員会、株式会社横浜国際平和会議場(パンフィコ横浜)

公益財団法人横浜観光コンベンション・ビューロー  
令和元年度 横浜クリエイションスクラム助成事業

## 港の夜を回遊しながら楽しむ1DAYイベント開催

世界一ナイトタイムを楽しめる街へ— その第一歩として、横浜ハーバーエリアを舞台とした一夜限りのスペシャルイベントを初開催。マリールージュ、ル・グラン・ブルー、オープントップバスは特別ミッドナイト便を実施。街を彩るイルミ&ツリー、コスモクロック21、そして横浜ハンマーヘッドと横浜赤レンガ倉庫の一部レストランは24時まで営業を延長(※)。特定のプラン・店舗では【Special PASS】(右下)提示でお得な割引や特典も! お気に入りのコンテンツを巡り、夜の横浜ハーバーエリアを満喫しよう。

※営業は24時まで、ラストオーダーや受付終了時間は店舗・施設により異なります

## ACCESS INFO

## みなとみらい線

### 12月14日(土)24時以降の時刻表

#### ▼みなとみらい駅

24:02 武蔵小杉行き  
24:05 渋谷行き  
24:12 日吉行き  
24:16 武蔵小杉行き  
24:25 武蔵小杉行き  
24:33 元住吉行き

#### ▼馬車道駅

24:00 武蔵小杉行き  
24:04 渋谷行き  
24:10 日吉行き  
24:15 武蔵小杉行き  
24:23 武蔵小杉行き  
24:32 元住吉行き

#### ▼日本大通り駅

24:02 渋谷行き  
24:09 日吉行き  
24:13 武蔵小杉行き  
24:22 武蔵小杉行き  
24:30 元住吉行き

※2019年3月16日改正時の情報です



みなとみらい線  
1日自由に乗り降りOK

## 「一日乗車券」

大人460円、小人230円  
※各駅・沿線の  
ホテル等で購入

## Event Topics

### オープントップバスで横浜ボトルがもらえる

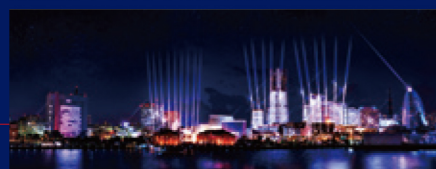
横浜ハーバーエリアならではのシンボルをあしらった「コカ・コーラ スリムボトル 地域デザイン 横浜ボトル」(250ml)を、ミッドナイト・オープントップバス(裏面参照)乗車の方を対象に、横浜開港160周年にかけて先着160名様にプレゼント。

横浜愛が詰まった  
地域限定デザイン



### 12月27日まで新ナイトアートプログラム開催中

横浜を舞台とする都市的スケールの新イベント「NIGHT SYNC YOKOHAMA」。18:00 ~ 21:10までメイン会場の新港中央広場では10種類以上のデジタルコンテンツやインタラクティブなコンテンツを常設展開。18:00 ~ 21:00の毎時約10分間に繰り広げられる、街とシンクロする光と音楽の特別演出は必見。



## YOKOHAMA ミッドナイト HAR★BAR 2019

## Special PASS

★2019年12月14日のみ有効

★1回の提示で2名様まで有効  
(ジャパンラームーンフードホールのみ1名様のみ)

当イベント1DAY限定のスペシャルクーポン・パスです。マリールージュ、コスモクロック21のほか、横浜ハンマーヘッド、横浜赤レンガ倉庫の一部指定レストランでお得な体験ができます。詳細は裏面の「PASS提示でお得!」情報をご覧ください。  
※切り取らずにご提示ください ※コピー不可



# YOKOHAMAミッドナイト HAR★BAR 2019

2019 12.14 sat 21:00-24:00



※定員42名を超えた際は、乗車いただけない場合があります

## ⑧ミッドナイト・オーパントップバス

この日限定のルートで走る「京急オーパントップバス」は観光ガイド付きでなんと乗車無料！先着160名様にココ・コーラの横浜ボトルもプレゼント。

【発着】①赤レンガ倉庫⇒②大さん橋国際客船ターミナル⇒③横浜ロイヤルパークホテル⇒④横浜ベイホテル東急⇒⑤ヨコハマ グランド インターコンチネンタル ホテル⇒⑥横浜ハンマーヘッド⇒赤レンガ倉庫(全員降車、再乗車の方は列にお並びいただきます)  
【時間】1周約30分、上記①～⑥の繰り返しで巡回

赤レンガ倉庫	大さん橋	ロイヤルパーク	ベイホテル東急	インターコンチネンタル	ハンマーヘッド
20:00	20:03	20:10	20:12	20:14	20:19
20:25	20:28	20:35	20:37	20:39	20:44
20:50	20:53	21:00	21:02	21:04	21:09
21:30	21:33	21:40	21:42	21:44	21:49
21:55	21:58	22:05	22:07	22:09	22:14
22:20	22:23	22:30	22:32	22:34	22:39
22:55	22:58	23:05	23:07	23:09	23:14
23:20	23:23	23:30	23:32	23:34	23:39

※運行ルートはマップを参照、ハンマーヘッド⇒赤レンガ倉庫は所要約1分です  
※交通状況により発着時刻に変更が発生する場合があります  
※雨天時もしくは降雪が予測される際は、概を閉めて運行する場合があります

## この日限定の特別な体験

### スペシャルコンテンツ

横浜ハーバーエリアが誇る4つの乗り物で楽しめる特別ミッドナイトプランをチェック。※いずれも雨天決行、荒天中止となります

## ①マリーナルージュ・ミッドナイトクルーズBAR

みなとみらいの光の街並みを船上から一望できる「マリーナルージュ」。運航1・2回目ともに船内にて人気アーティストのライブも開催。美味しいお酒と煌びやかな夜景、そして音楽を楽しんで。



【発着】ピア赤レンガのりば(21:45乗船開始予定)  
【時間】1回目クルーズ22:00出航～22:30帰港  
2回目クルーズ22:50出航～23:20帰港

料金 特別料金2,500円(税込)

※乗船料+ドリンク(または1ドリンク+フード)が別途必要です

※1回目乗船のお客様は、そのまゝ2回目も乗船いただけます

追加のドリンク+フードは1品500円(税込)となります

※定員数を超えた際は、乗船いただけない場合があります

※未成年(19歳以下)の方は乗船できません

### PASS提示でお得!

1回目から乗船2,000円(税込)★500円お得  
2回目から乗船1,500円(税込)★1,000円お得

### 最上階 スカイデッキ

スペシャル照明の中、クリスマスBGMが流れ、カウンターバーがOPEN。

### リラックス ルーム

窓越しの夜景を見ながら、お酒をゆっくり楽しめる個室もご用意。

### [2Fセレクト]



### ふくい舞

2008年デビュー曲「アイのうた」は配信150万DLを記録し、同年にレコード大賞新人賞、2011年「いくたびの櫻」では日本有線大賞を獲得、19年10月に新曲「あなたなんだ」をリリース。

### [1Fクレスト]



### JAZZ (ジャズ)

透き通る声で聴く人を魅了するクリスタルボイス。13年・16年のパフォーミング・アーツの世界選手権大会のベスト男性ボーカル部門で銀賞・銅賞受賞歴を持つ実力派シンガー。

## 24時まで楽しめる

### イルミネーション&Xmasツリー

新イルミや毎年人気のイベントもこの日限定で延長。

### ★ NIGHT SYNC YOKOHAMA

今年初開催! 24時まで延長

街中で光がシンクロする都市的スケールの新イベント。当日はメイン会場の新港中央広場のイルミネーション及び樹木のライトアップを24時まで延長。※イベントは12/27まで開催

### ★ 横浜港フォトジェニックイルミネーション

今年初開催! 24時まで延長

大さん橋の屋上デッキにて初開催。夜景を光のオブジェで切り取って撮影できる夜景一体型フォトイルミを展開。※イベントは3/31まで開催

### ★ Merry Mellow Xmas

24時までツリー点灯を延長

今年のテーマは西海岸をイメージした「POP」「JUNK」。ツリーは廃材を用いた特別仕様。週末はXmas MARKETも実施。※イベントは12/25まで開催

### ★ クリスマスマーケット

24時までツリー・イルミ点灯を延長

今年は「ドイツ・ニュルンベルク」のクリスマスマーケットをモチーフに、コンセプトの異なる新マーケットが登場。※イベントは12/25まで開催



## 人気レストラン

※ラストオーダーは23:30となります

## 24時まで延長営業&スペシャルメニュー

PASS提示でこの日限りのお得な特典を楽しもう。

### ① 横浜赤レンガ倉庫2号館

Cafe & Rotisserie LA COCORICO 横浜赤レンガ倉庫店

ロティサリーチキンが自慢のカフェ・レストラン。スペシャルメニューのクラフトビールは「496」「オンザクラウド」など4種から選べる。

PASS提示でお得!

クラフトビール2杯+チーズの盛り合わせ特別料金1,000円(税込)

### ② 横浜ハンマーヘッド

QUAYS pacific grill

醸造所・蒸留所・焙煎所を併設する、ニューアメリカンとクラフトを楽しめる体感型レストラン。メインダイニングからはみなとみらいの夜景が一望できる。

PASS提示でお得!

クラフトビール(ハーフ)+チキンウィング・フレンチフライ盛り合わせ特別料金1,000円(税込)

### ③ 横浜ハンマーヘッド

アンティーカ ピッツェリア ダミケーレ横浜

ナポリの老舗ピッツェリアの日本3号店。本店から直送する粉やトマト、ナポリから空輸するチーズで作る絶品ピッツァが味わえる。

PASS提示でお得!

1ドリンクサービス ※ピッツァの提供は生地が無くなり次第終了

### ④ 横浜ハンマーヘッド

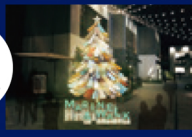
ジャパン ラーメン フードホール

横浜初登場のラーメン店5店舗が集結したフードホール。250席の広々としたホール中央にはオーシャンバーも併設し豊富なドリンクで出迎える。

PASS提示でお得!

ラーメン店5店舗でトッピングサービス(トッピング内容は各店で異なります)

### MARINE & WALK YOKOHAMA



### 横浜赤レンガ倉庫前広場

